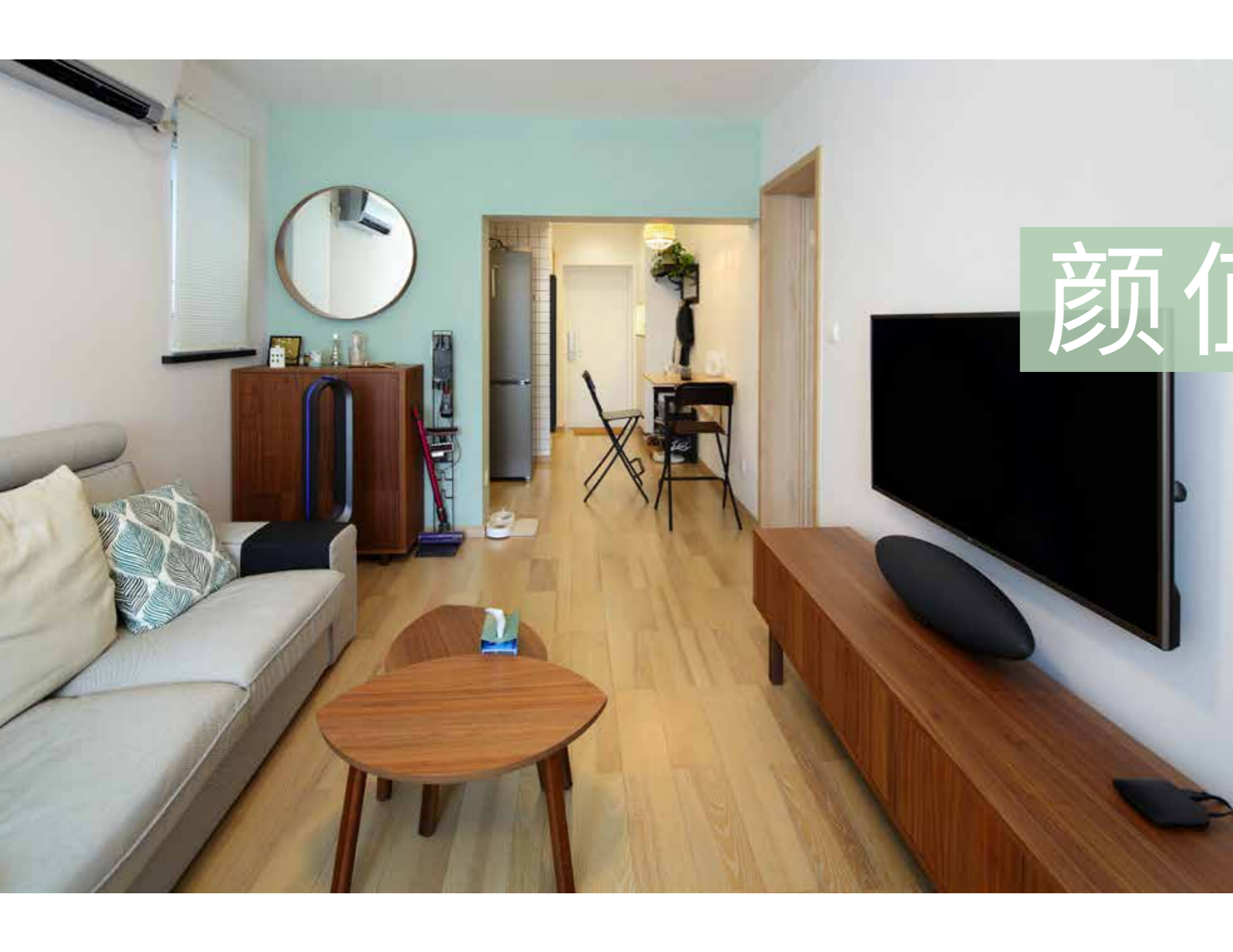
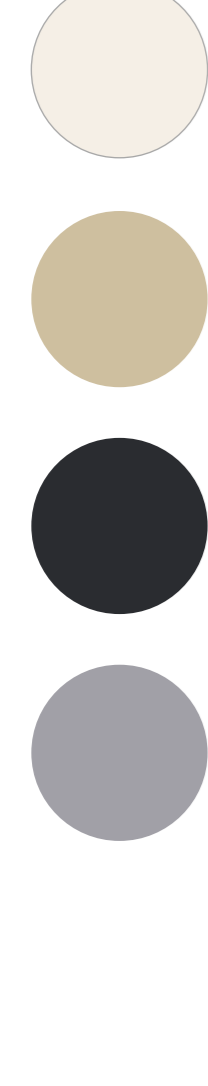


# 颜值即正义



房型:2室1厅  
面积:50m<sup>2</sup>  
风格:混搭风格  
设计师:沈嘉俊



本案的业主陈先生从事于网络相关行业,为了这套位于静安区的婚房装修找到了我们盛一装饰。因为家里面积较小,而自己酷爱旅游与运动,家中会有很多衣物、运动装备。所以陈先生对于房子的收纳功能有着一定的要求,在风格上偏好极简清爽。

- 在空间布局上,设计师沈嘉俊做了三个改动,使得陈先生平时的生活起居得到了很大的便利。
- ①原先的户型为两室无厅,只有一根走道,设计师将原本正对着入口处的房间2与走道的墙打通,这样便有了敞开放式客厅的空间,而且十分大方正气,并可兼具一部分书房的作用。
- ②原先的主卧(房间1)空间对于夫妻俩来说有点浪费,设计师划分了一部分区域做了一个单独的衣帽间。
- ③设计师把原来的卫生间与厨房位置互换,使得用餐更加方便,餐厅也变得开阔明亮起来。

## 玄关

做为入门的第一印象,玄关进门处既要做大面子工程,同时也要具有相应的收纳能力,不管是什么户型,玄关放张换鞋凳都会十分实用。试衣镜除了便于业主夫妇换衣换鞋,反光的材料也能起到“放大”玄关的作用。  
全屋菲林格木地板(除卫生间),突出自然元素,加深了质朴和踏实的风格。



盛一装饰



盛一装饰

陈先生家里有一只萌宠,平时就住在客厅。由于空间受限,本来设想好购买的猫爬架只能取消,有些许遗憾。宽敞的长方形客厅同时兼顾了书房的作用,瞬间让有些单调的客厅一下子丰富起来了,这也是羊小编梦寐以求的生活方式。平时回到家,坐在一起工作、游戏十分惬意。



盛一装饰



盛一装饰

客厅与厨房的墙面刷了绿色的乳胶漆,使得空间看上去宁静,视野效果也变得更大。给人的感觉清新、自然,舒适感十足。



盛一装饰

## 厨房



盛一装饰

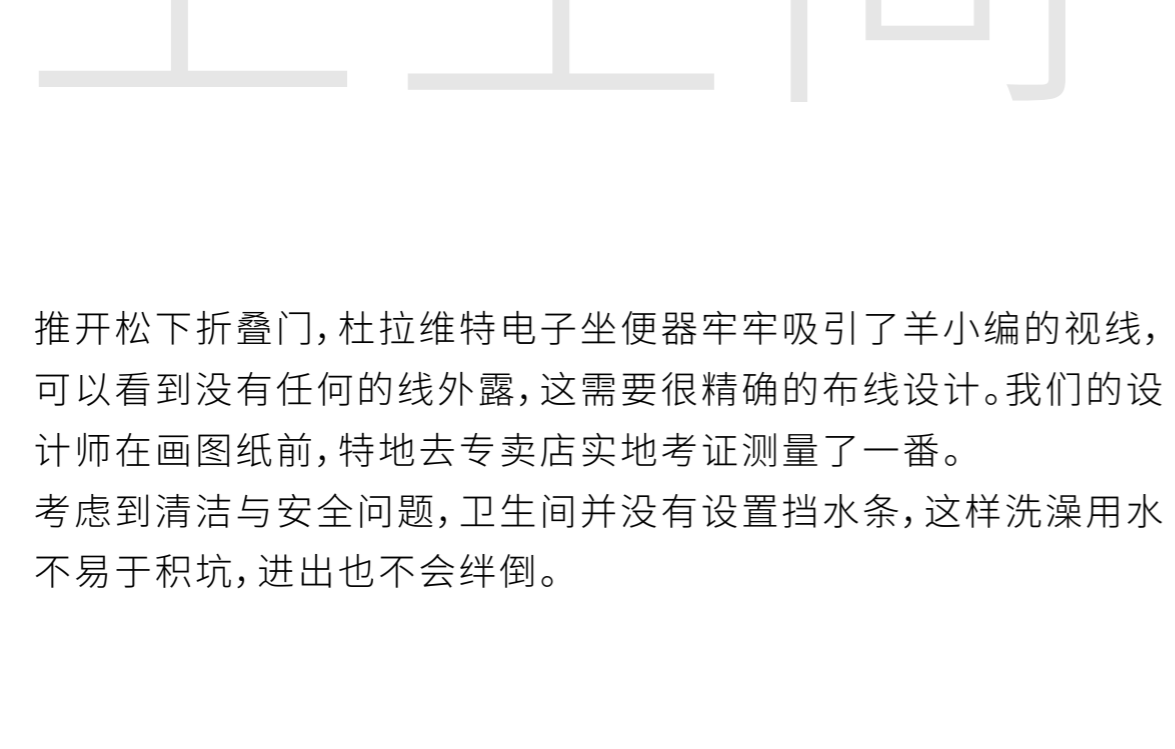


盛一装饰

为了追求简约元素,厨房采用了全白的色调,很整洁。三面墙均铺贴了小砖,整体看上去十分协调。陈先生家的L型厨房在小户型刚需房里最为常见,活动范围集中在一个三角区,清洗区→料理区→烹调区。充分利用了每一寸空间。安装的西门子独立洗碗机、微波炉等设备也大大提高了厨房工作的便利性。  
厨房台面设计师选用了比较小众的实木材质,实木台面自然的纹理,能让厨房看上去更加温暖柔和,颜值更高。不过密度高的实木木材,价格较贵,而且强度比大理石、石英石这类材质要差。业主陈先生平时厨房用的并不多,不是太在意这个问题。如果家里需要经常“开伙仓”的话,还是慎重考虑为好。



盛一装饰



推开松下折叠门,杜拉维特电子坐便器牢牢吸引了羊小编的视线,可以看到没有任何的线外露,这需要很精确的布线设计。我们的设计师在画图纸前,特地到专卖店实地考证测量了一番。考虑到清洁与安全问题,卫生间并没有设置挡水条,这样洗澡用水不易于积坑,进出也不会绊倒。



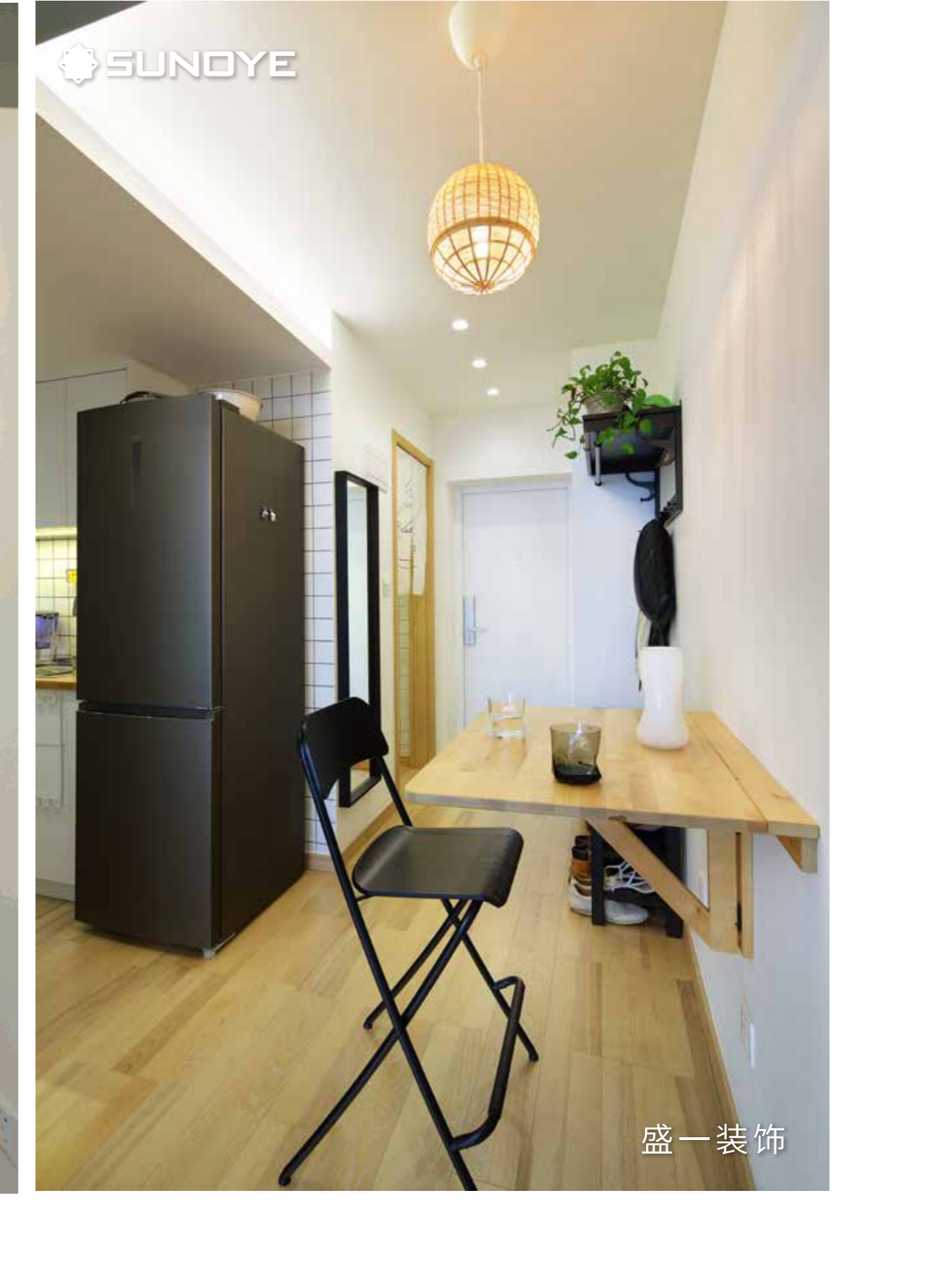
盛一装饰

## 餐厅



盛一装饰

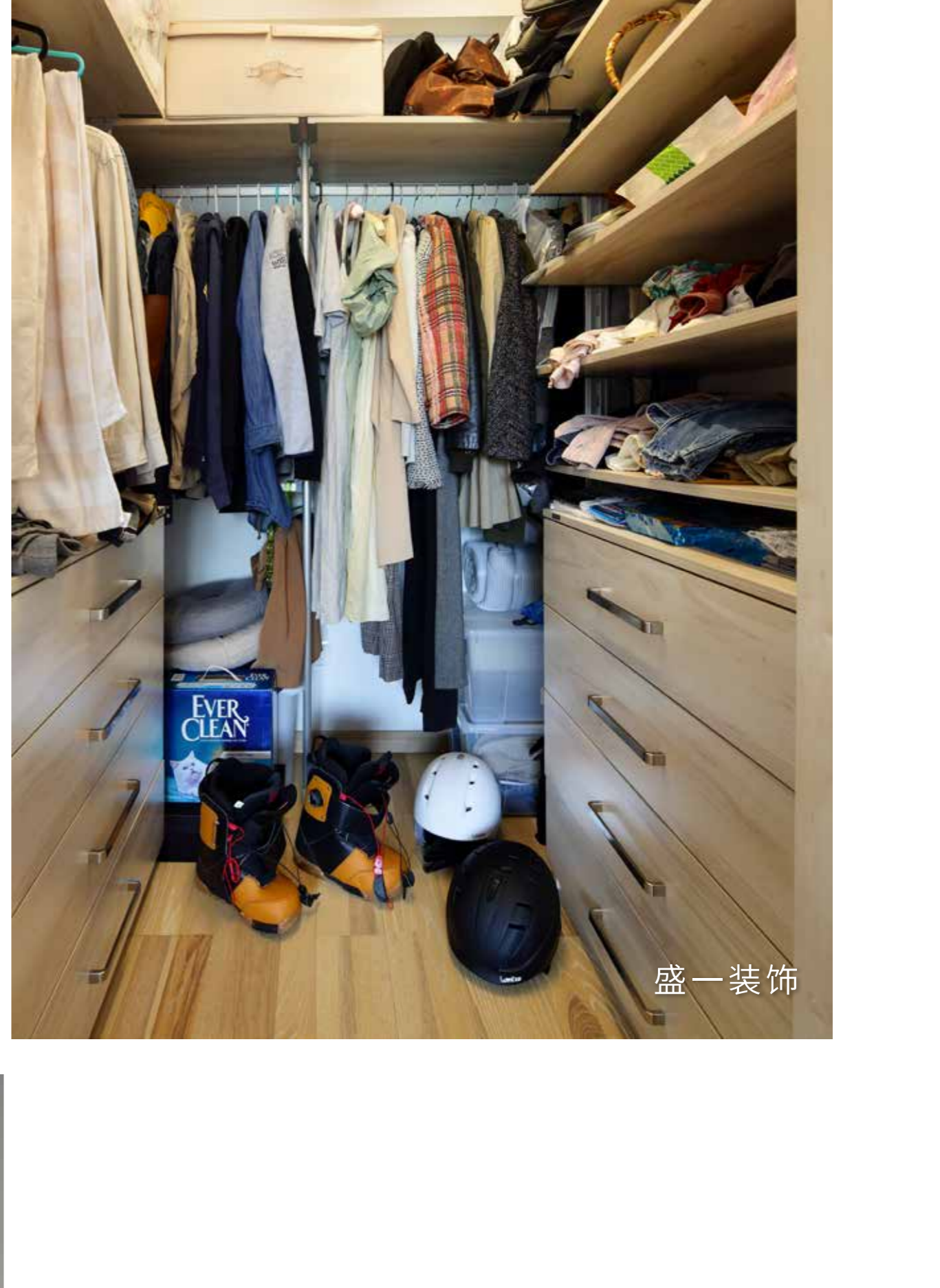
一张桌子,两个人用餐就已经非常足够了,不用的时候可以折叠起来,十分方便。空间就这样腾了出来。吊灯作为一点点小装饰点缀,传达家的温暖和爱意。橙黄的温暖和明亮让家此刻如此低调且温馨浪漫。



盛一装饰



业主夫妇的衣物以及运动装备都被储藏在松下I-SHELF衣帽间中,一人一半互不影响。对于不同的需求,不同的创意,壁橱收纳I-Shelf系列采用框架与搁板,抽屉相结合的形式。可根据每个家庭的需求,自由选择。让家庭环境变得更干净利落。



盛一装饰



盛一装饰

现在正值夏天,人们对于空调的依赖不会减少,但对于空调的位置摆放却不是人人都了解,如果空调的风直接吹向床铺容易引发感冒或关节炎。因此陈先生夫妇的卧室空调特地安装在梁上,没有对着床。



盛一装饰

## 卧室