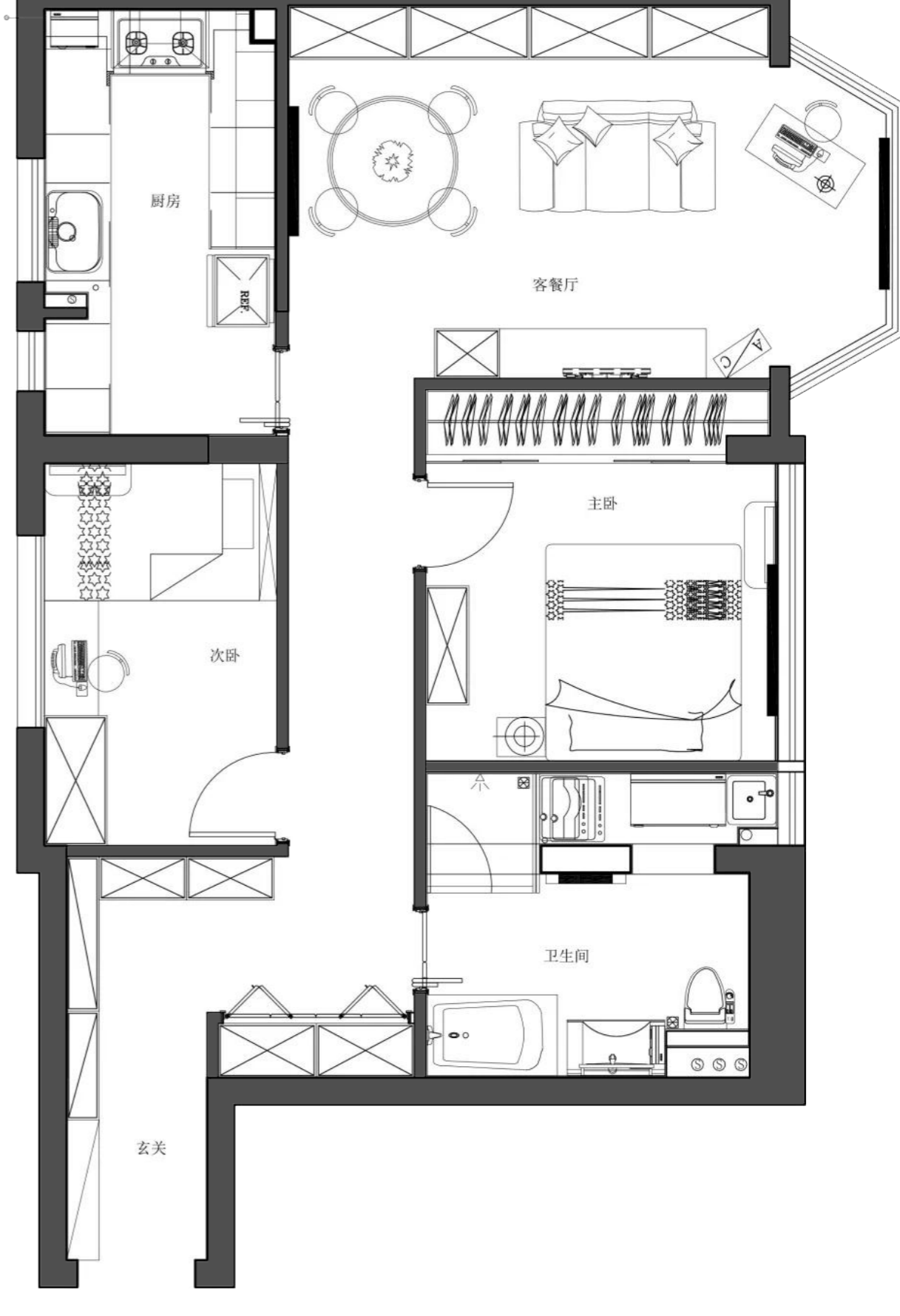
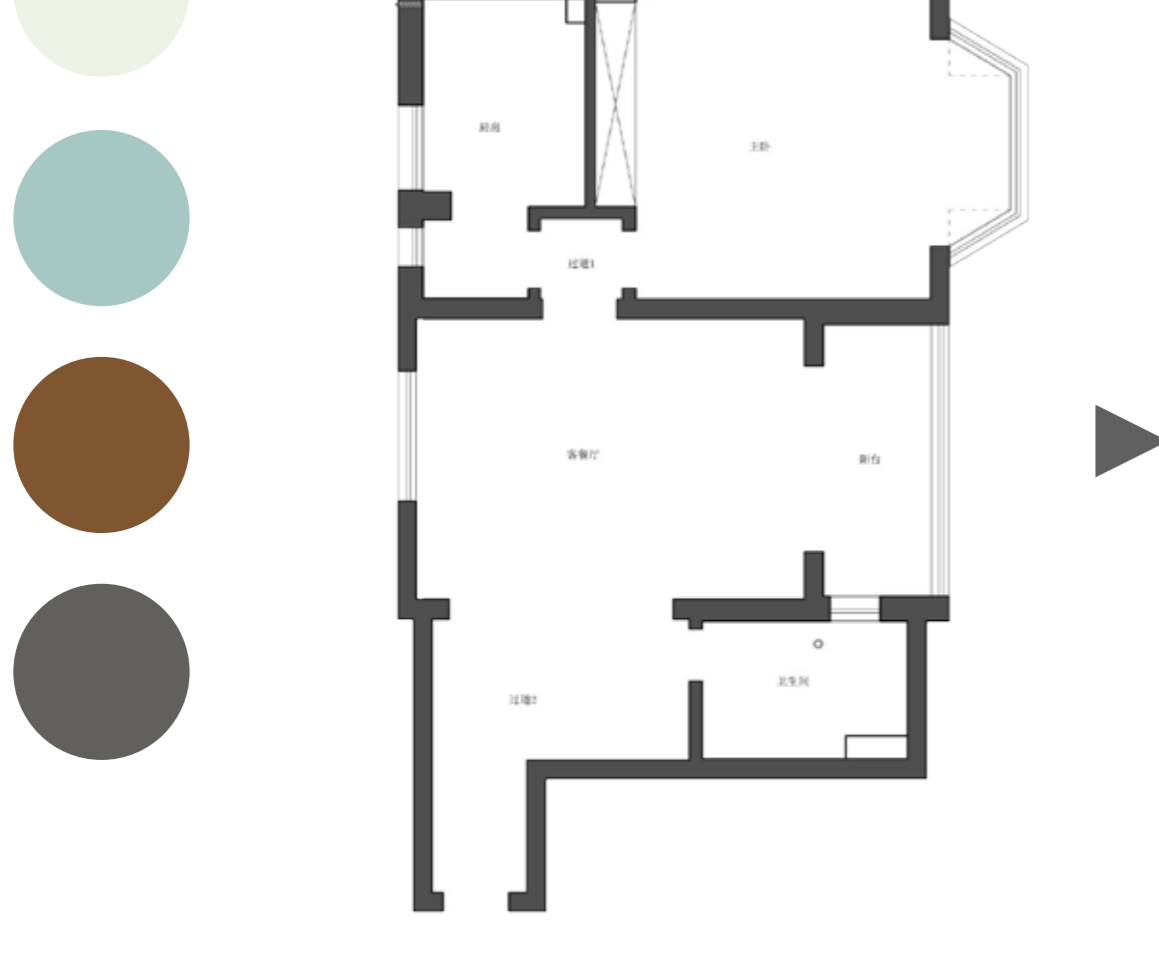




# 魔法空间

房型: 1房1厅改造成2房1厅1卫  
面积: 66m<sup>2</sup>  
风格: 现代简约  
设计师: 钟琴

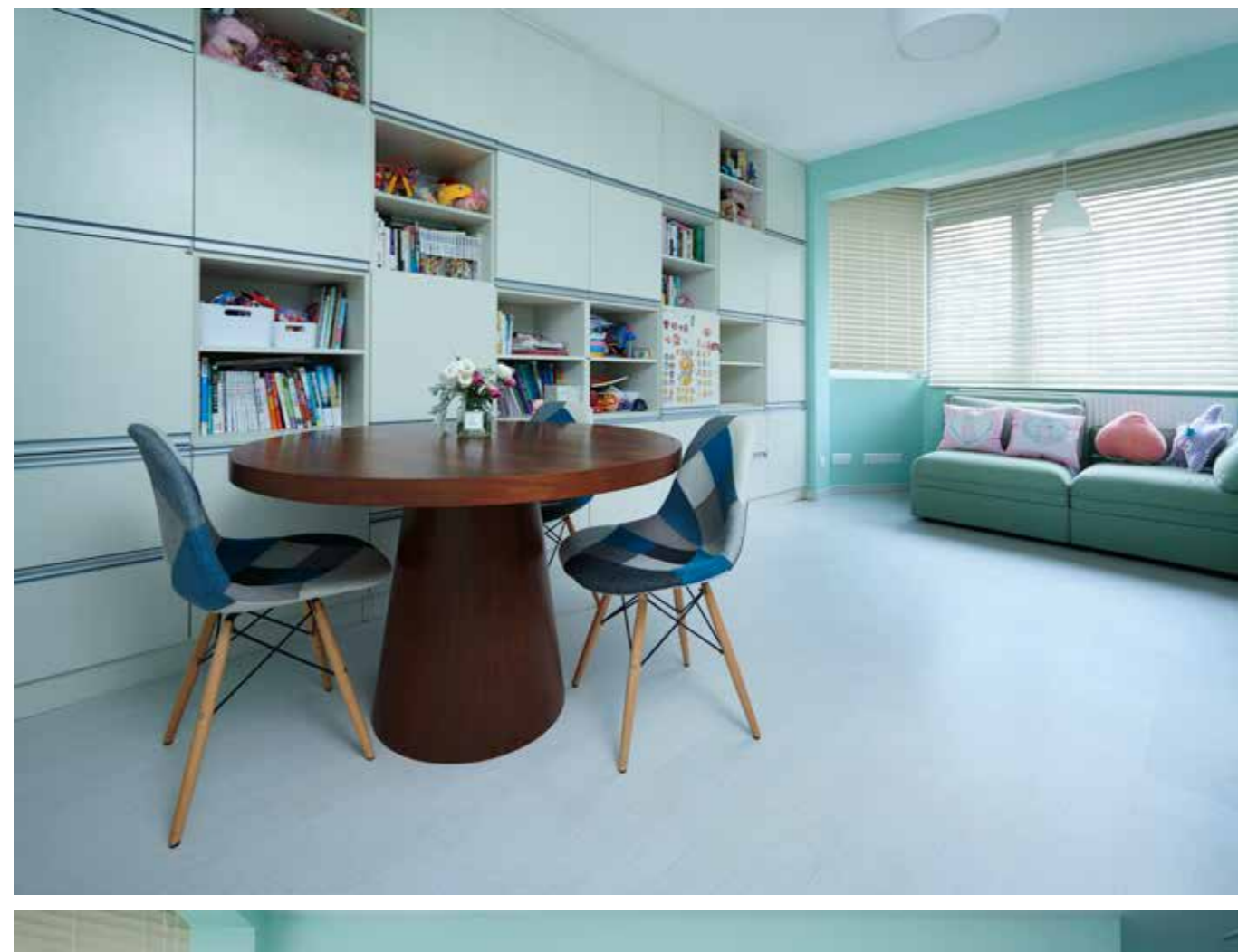


杨小姐性格爽朗率直,是一位职业摄影师,家有萌宝。十年前购入的老房子位于上海宛平南路,原始户型为一室一厅,这些年她在此结婚、生子,随着人口增加,家里的物品也越来越多,房间显得乱糟糟的。最让她头疼的是,随着女儿渐渐长大,需要有自己的独立空间了,装修改造迫在眉睫。由于职业关系,杨小姐接触日本比较多,非常欣赏高品质的日本产品,家里也一直使用日本品牌,因此在选择装修公司的时候直接选择了久负盛名的盛一。在与设计师沟通时,杨小姐直截了当的提出了自己的需求:一、增加儿童房;二、增加收纳空间;三、增加公共区域面积;四、舒适。

设计师钟琴反复与杨小姐沟通,最终将户型结构大调整,原本的客厅+阳台改为两个卧室,原本的主卧改成客餐厅。杨小姐认为,前期沟通特别重要,她多次与设计师沟通,不断微调方案,在漫长的沟通期结束后,盛一才开始施工。这样也确保了施工过程中不会出现大的变动。

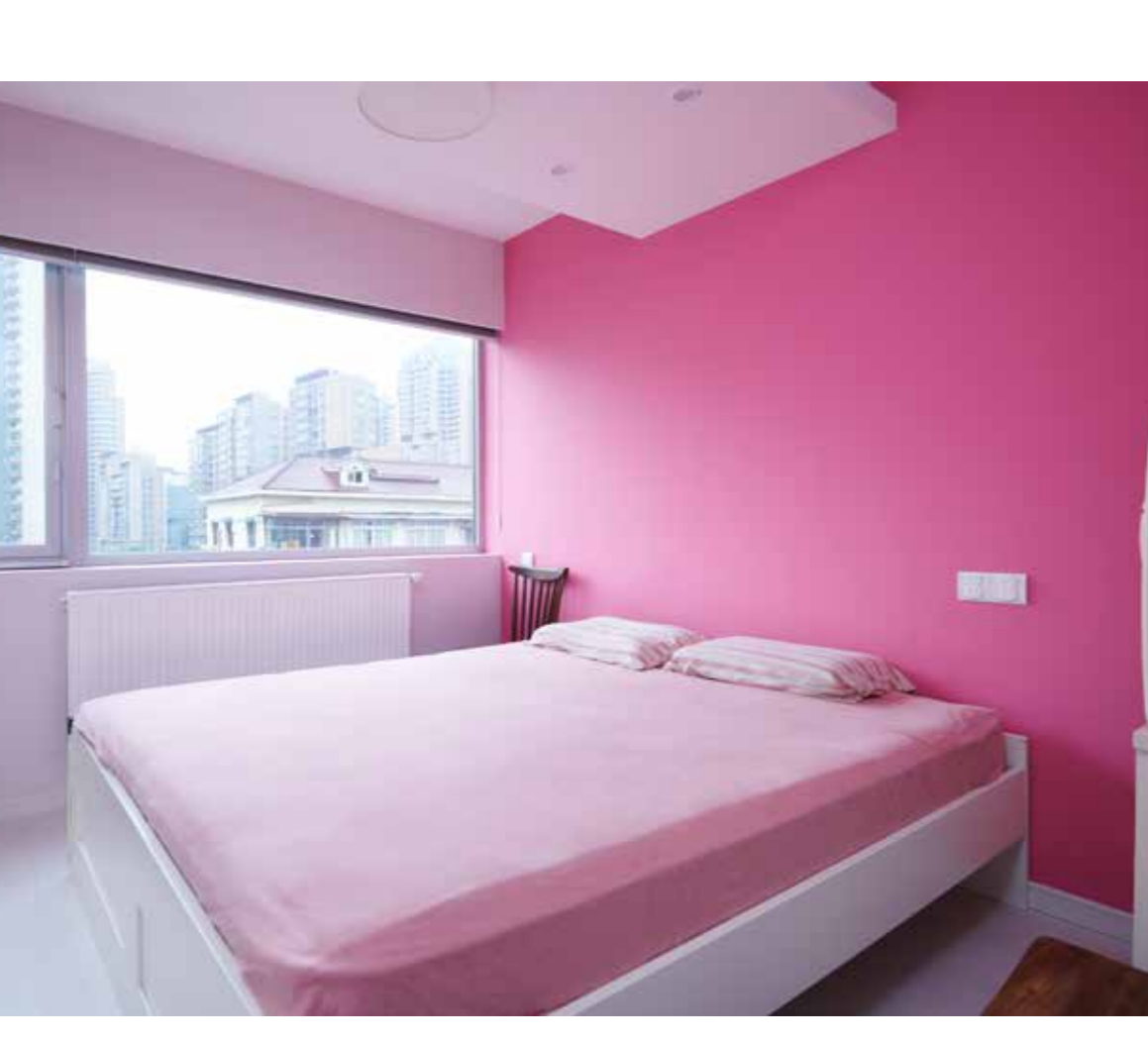
## 客厅

作为职业摄影师,杨小姐对色彩有自己独到的见解。家里所有的软装、配色都是她亲自操刀。客餐厅为薄荷绿色,整个空间显得清新阳光。客厅整面墙都做了散开式的收纳柜,她的书、女儿最喜欢的蒙奇奇都有了各自的空间。另一侧则摆放了工作桌和学习桌,满足杨女士在家工作的需求,同时还可以监督女儿学习。



## 厨房

改造前的厨房是L型的,收纳空间不足,厨具和食材只能随意的摆放在不锈钢收纳架上。设计师将其改为U型,大大增加了收纳空间,中间区域留出了很大的空间,可供使用者在其中自如行动。如今的厨房干净整洁,窗边还摆放了杨小姐喜爱的多肉植物,每天烹饪的心情更美妙。



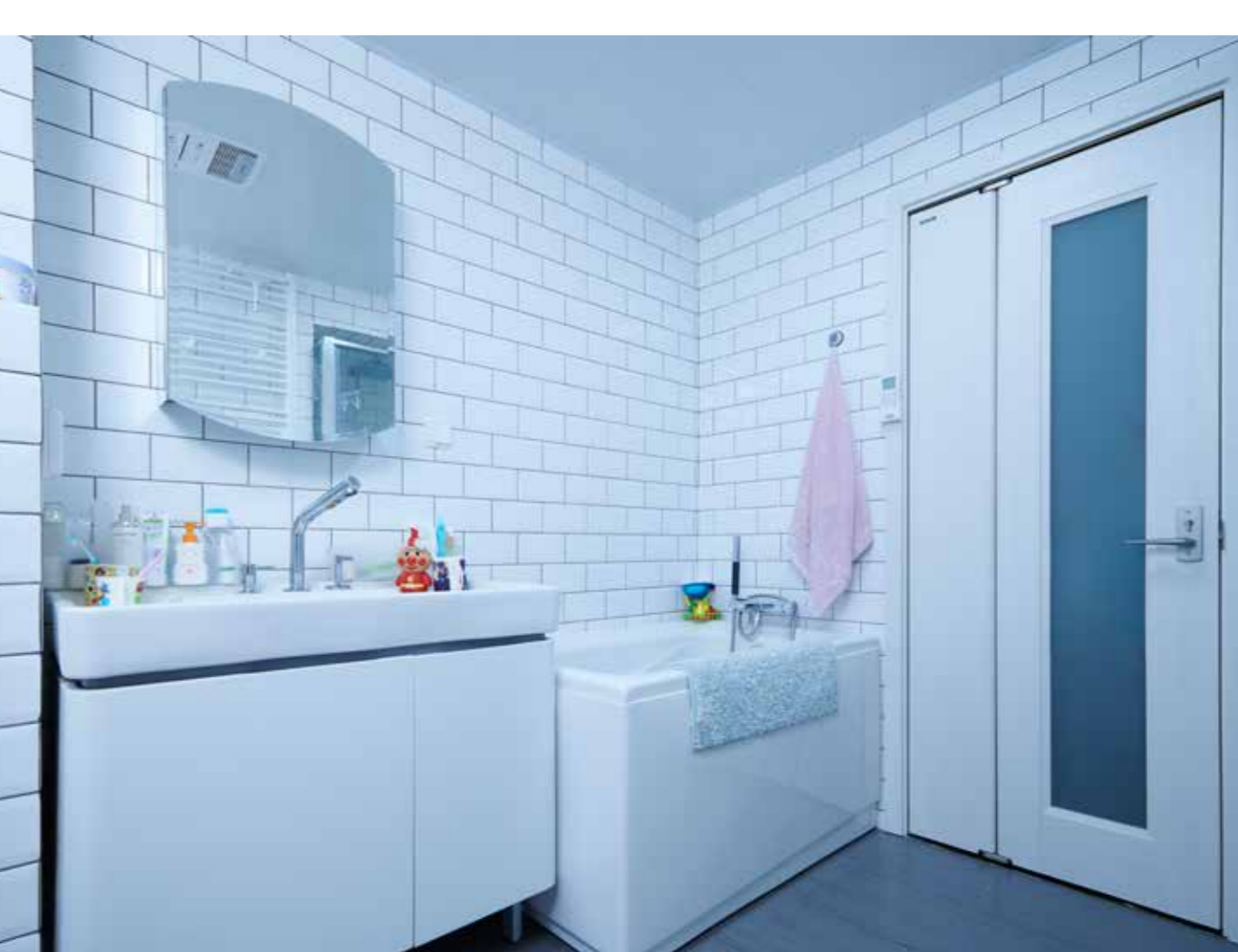
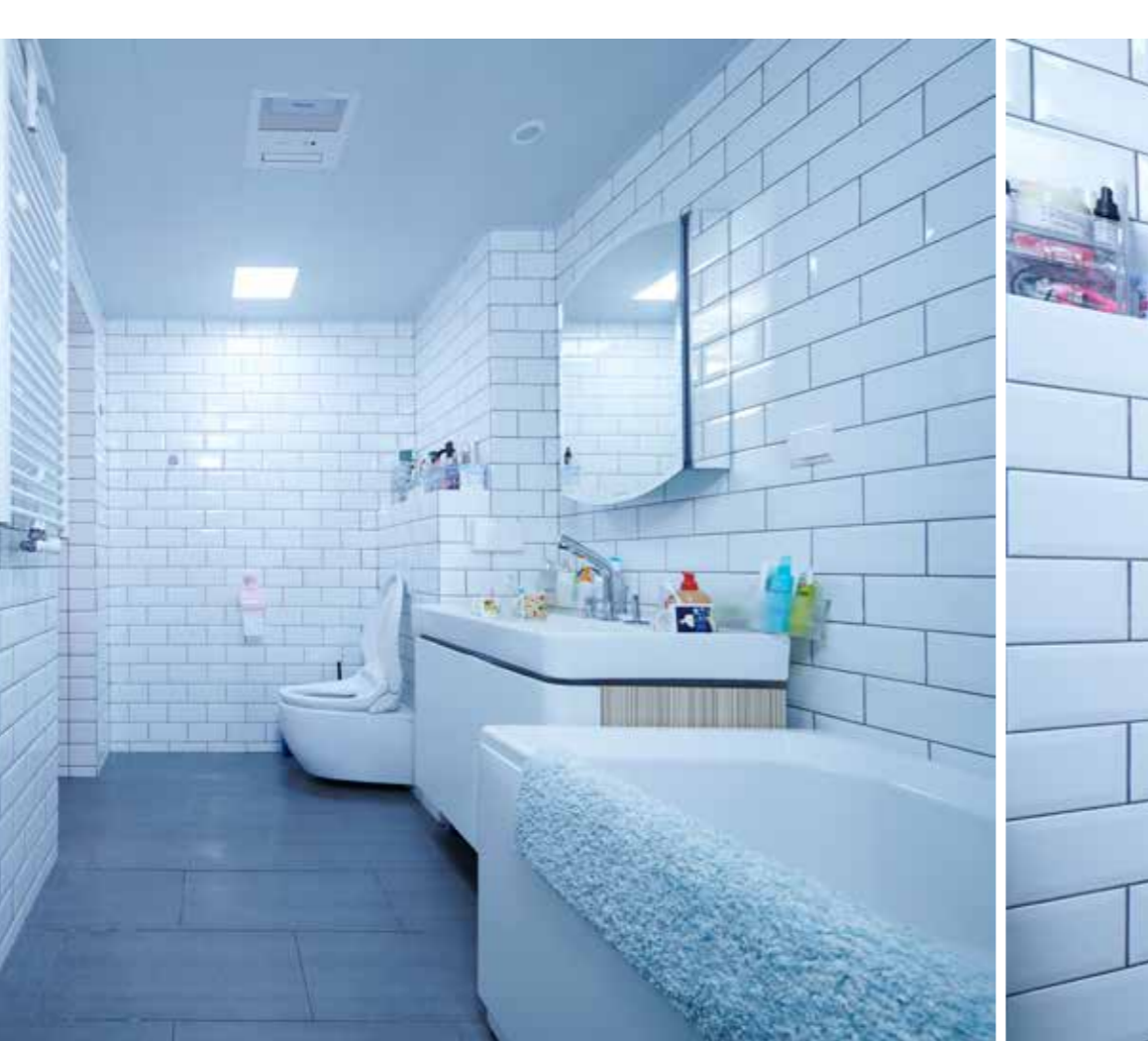
## 卧室

主卧使用了与客厅不同的红色系,象征激情永恒。卧室原本有一根横梁,盛一设计了吊顶将横梁隐藏起来,改善卧室风水。卧室也打造了整面墙的收纳柜,衣物和寝具可以分开保存。

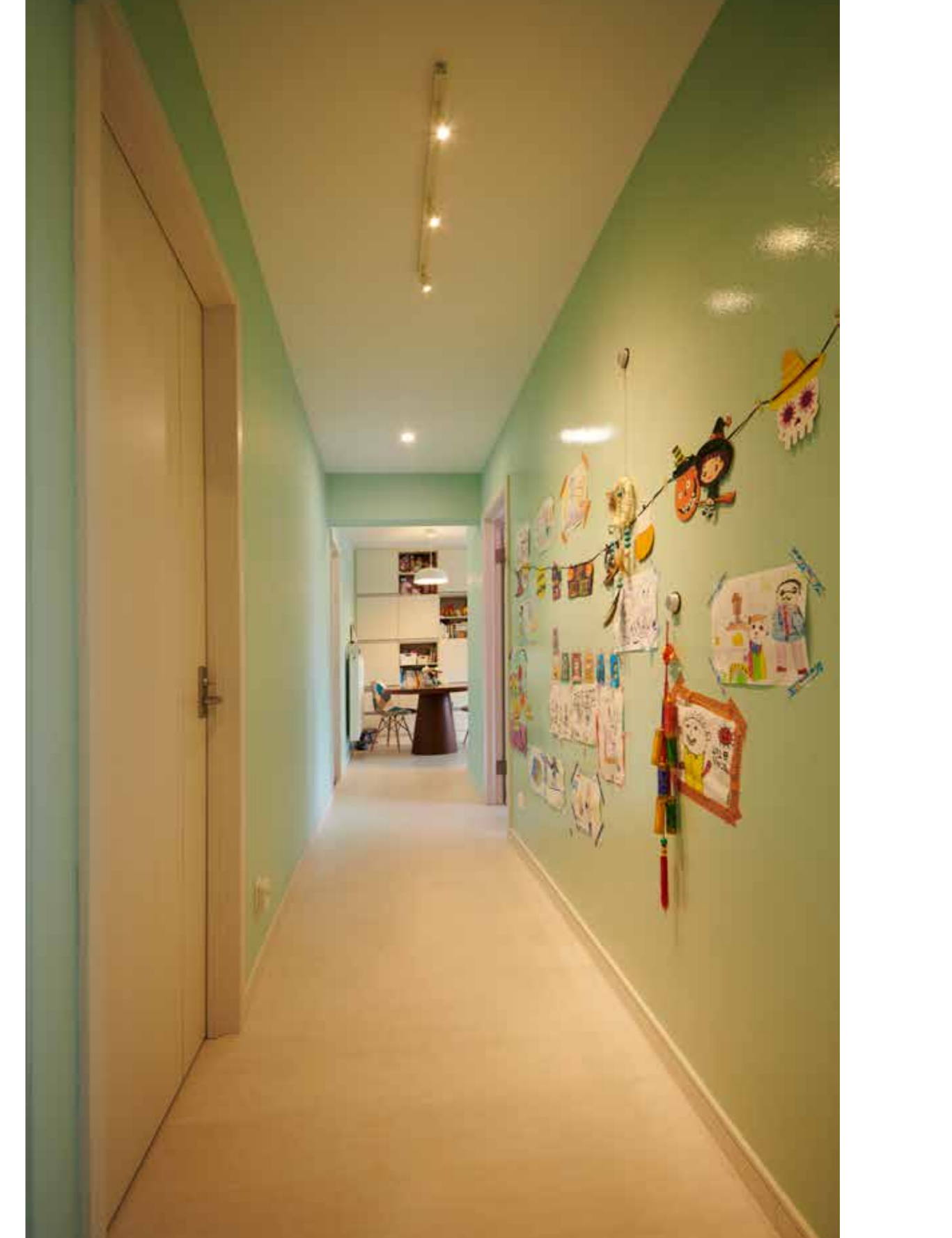
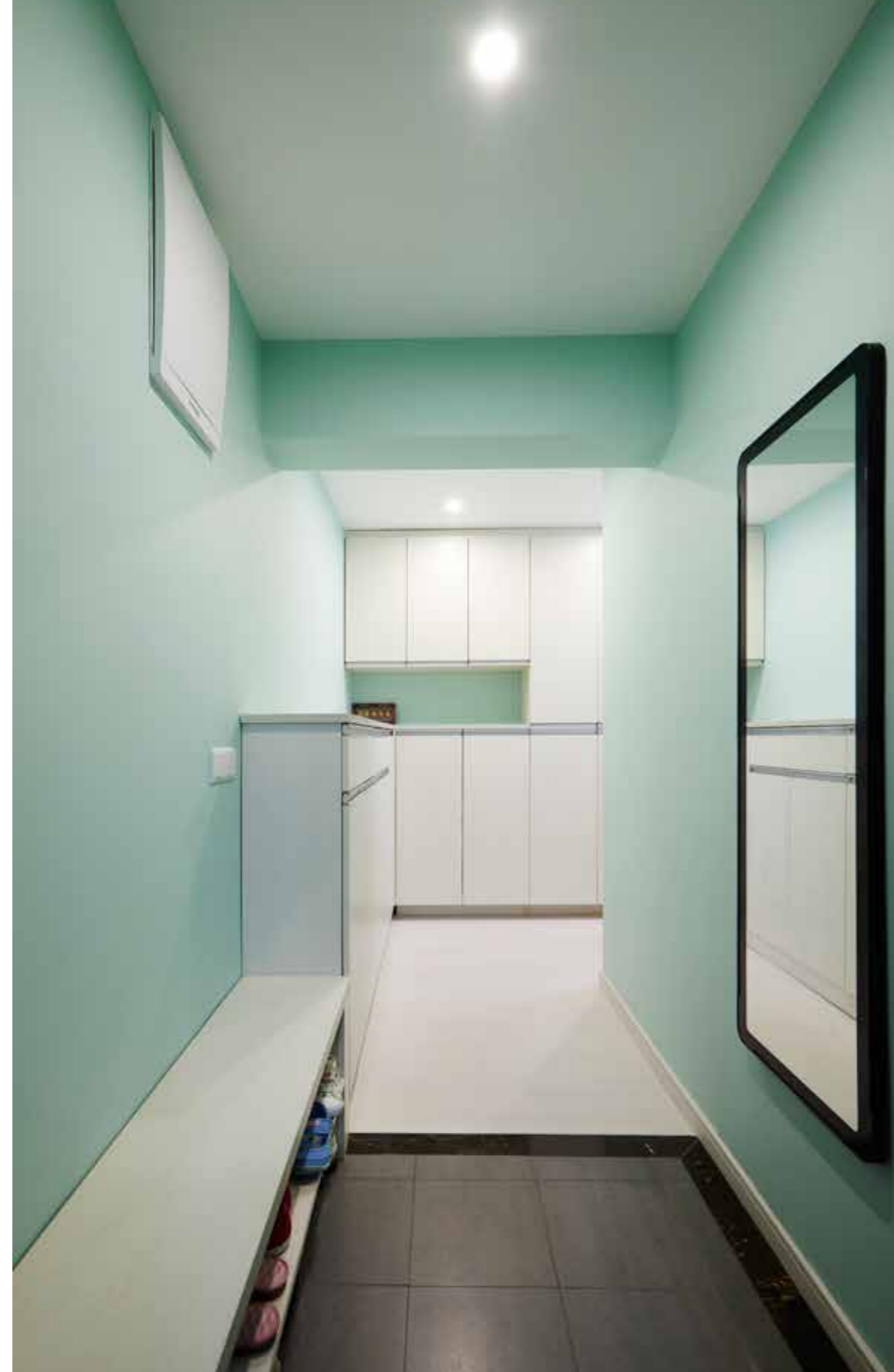


## 卫生间

原本的卫生间逼仄狭小,使用不便。设计师将一部分客厅和阳台划入卫生间,扩大了使用面积,干湿分离设计将洗漱区、洗衣区分开,增加了单独的淋浴区和浴缸,满足了杨小姐给女儿做个浴缸的需求。



## 玄关 走道



另外,进门后的玄关过道为L型,一眼看不到室内,增加了私密性。设计师也在此处安装了鞋柜,进一步扩大收纳空间。墙上的穿衣镜可以让业主在出门前整理仪容。

走道的墙面也没有丝毫浪费,这里成了杨小姐女儿的作品展示墙,满满的童趣,承载了满满的回忆。

为了更好的居住体验,这套房子的电器均为日本进口品牌,门也为松下产品,还采用了电动窗帘、智能灯具等设备。经过改造,这套一室一厅已摇身一变成为标准的两室一厅,建筑面积未变,设计师的空间魔法让它变成了80平的装修效果,增加了小孩的独立卧室,扩大了收纳空间,让这三口之家生活更加舒适。