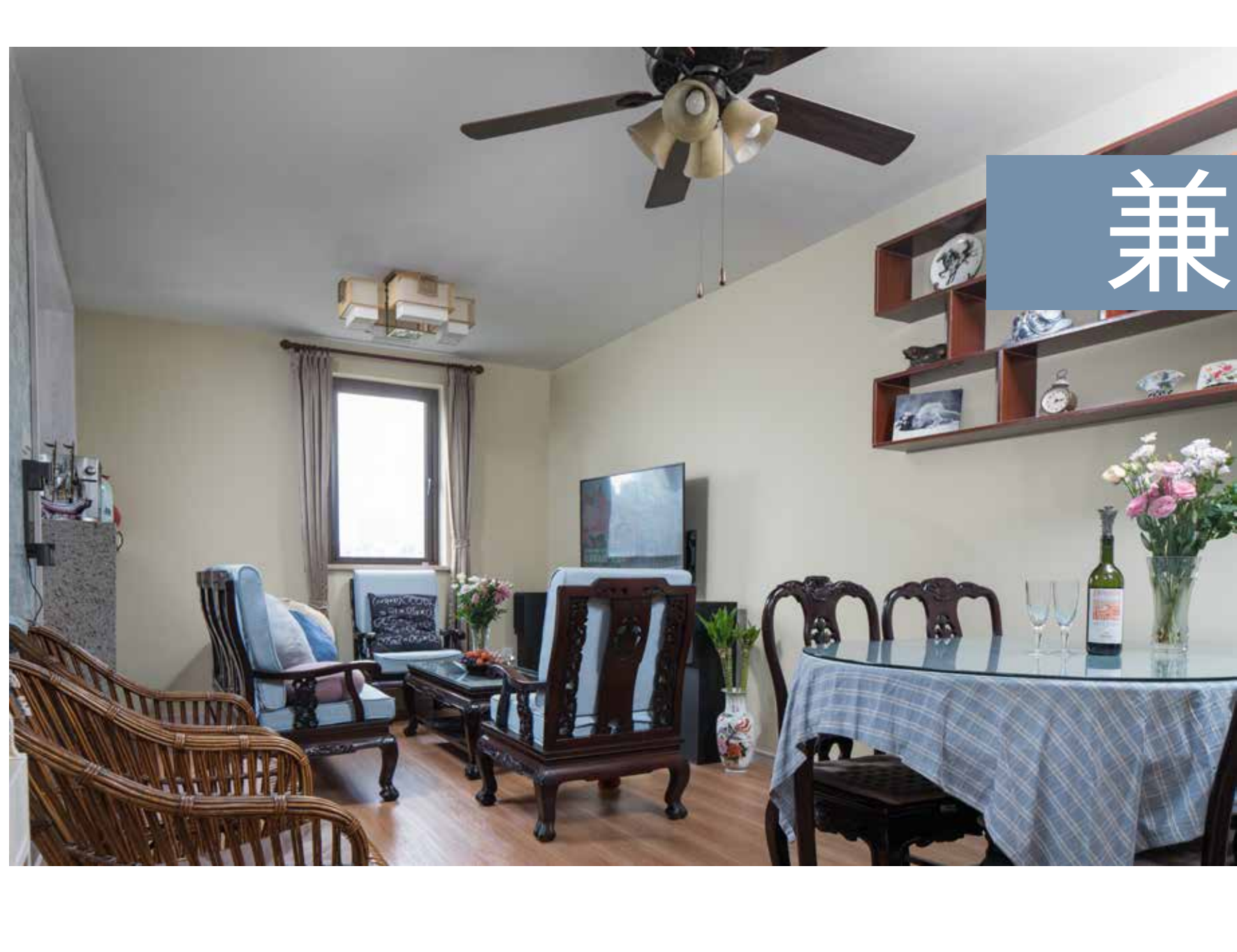
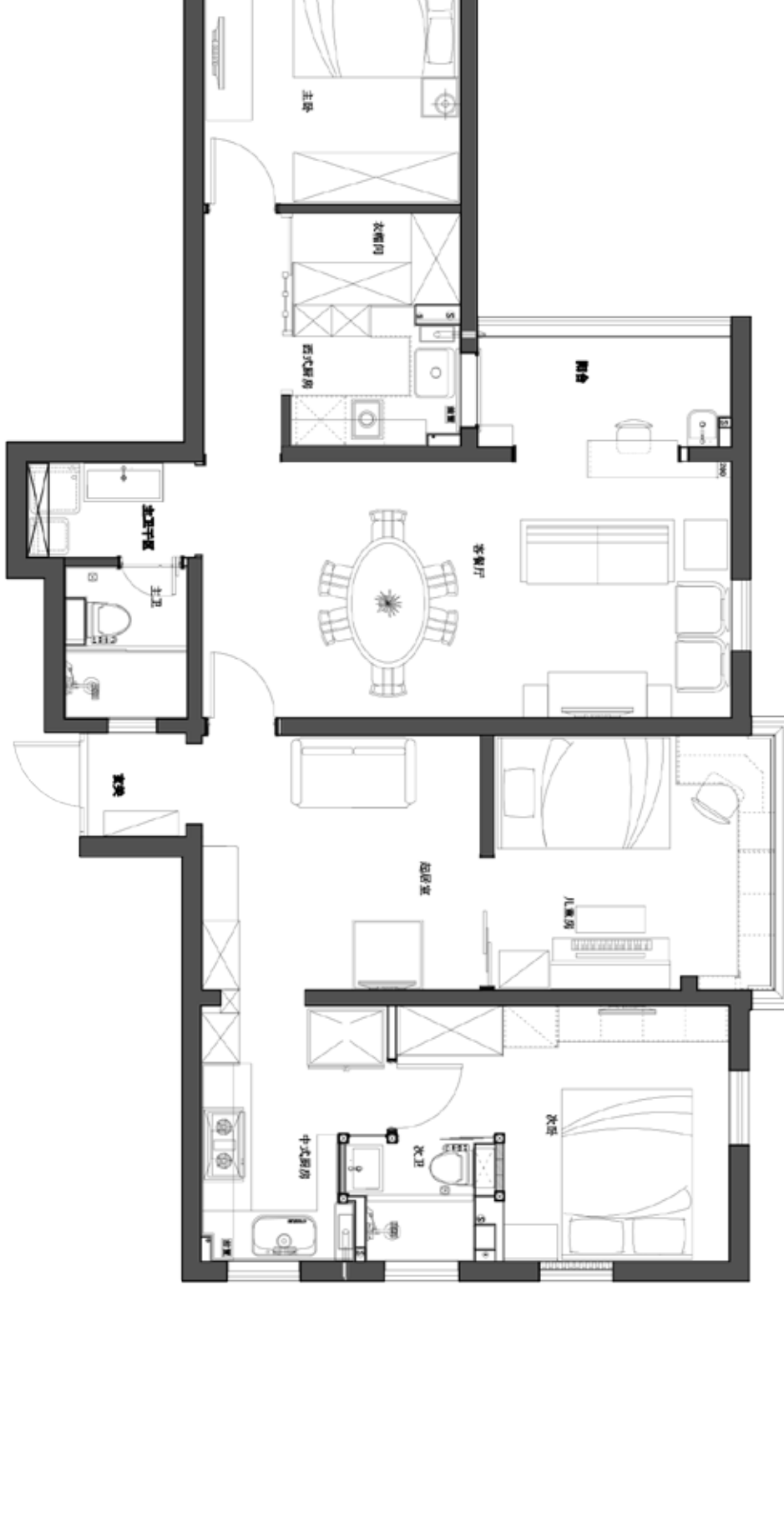
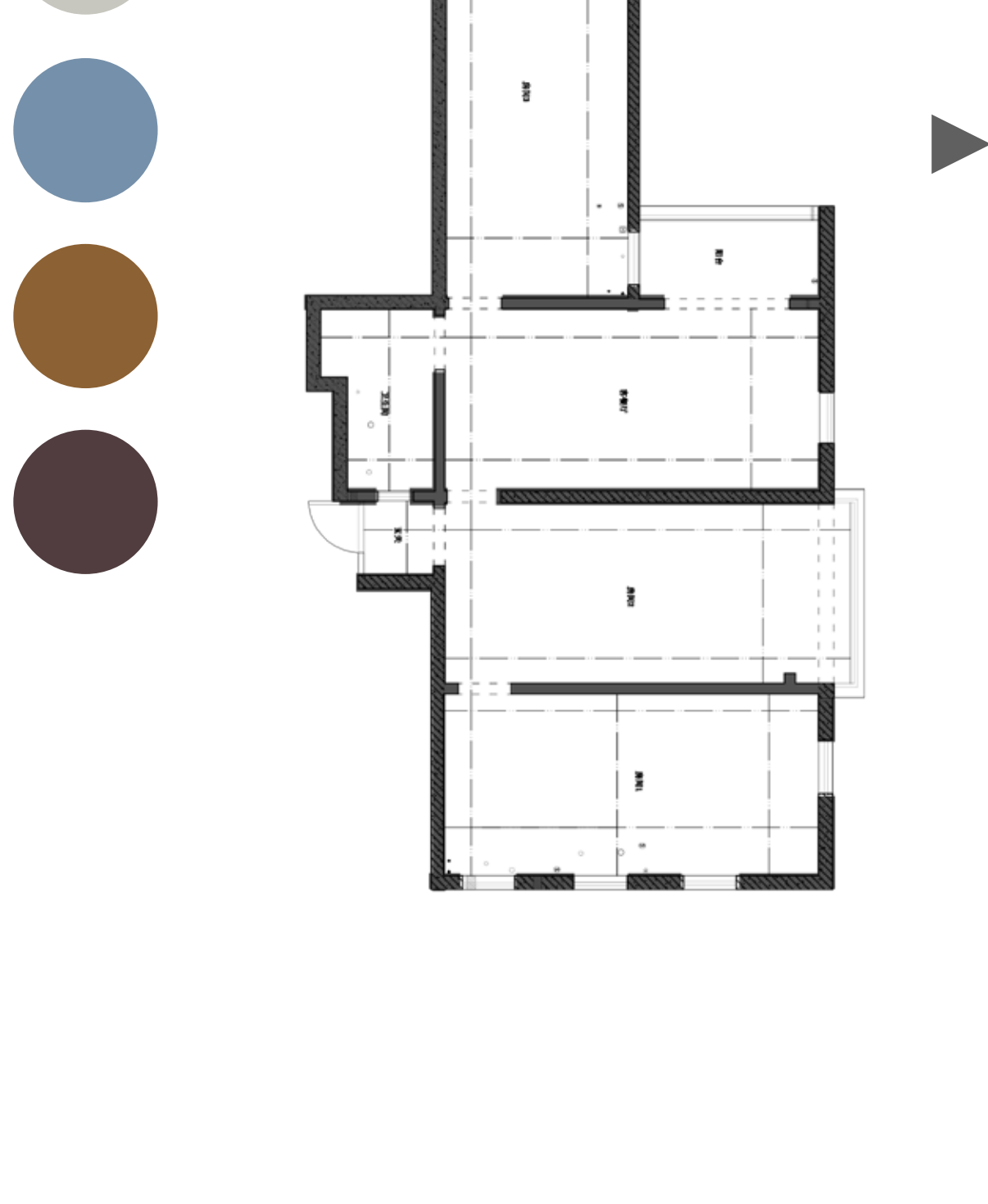


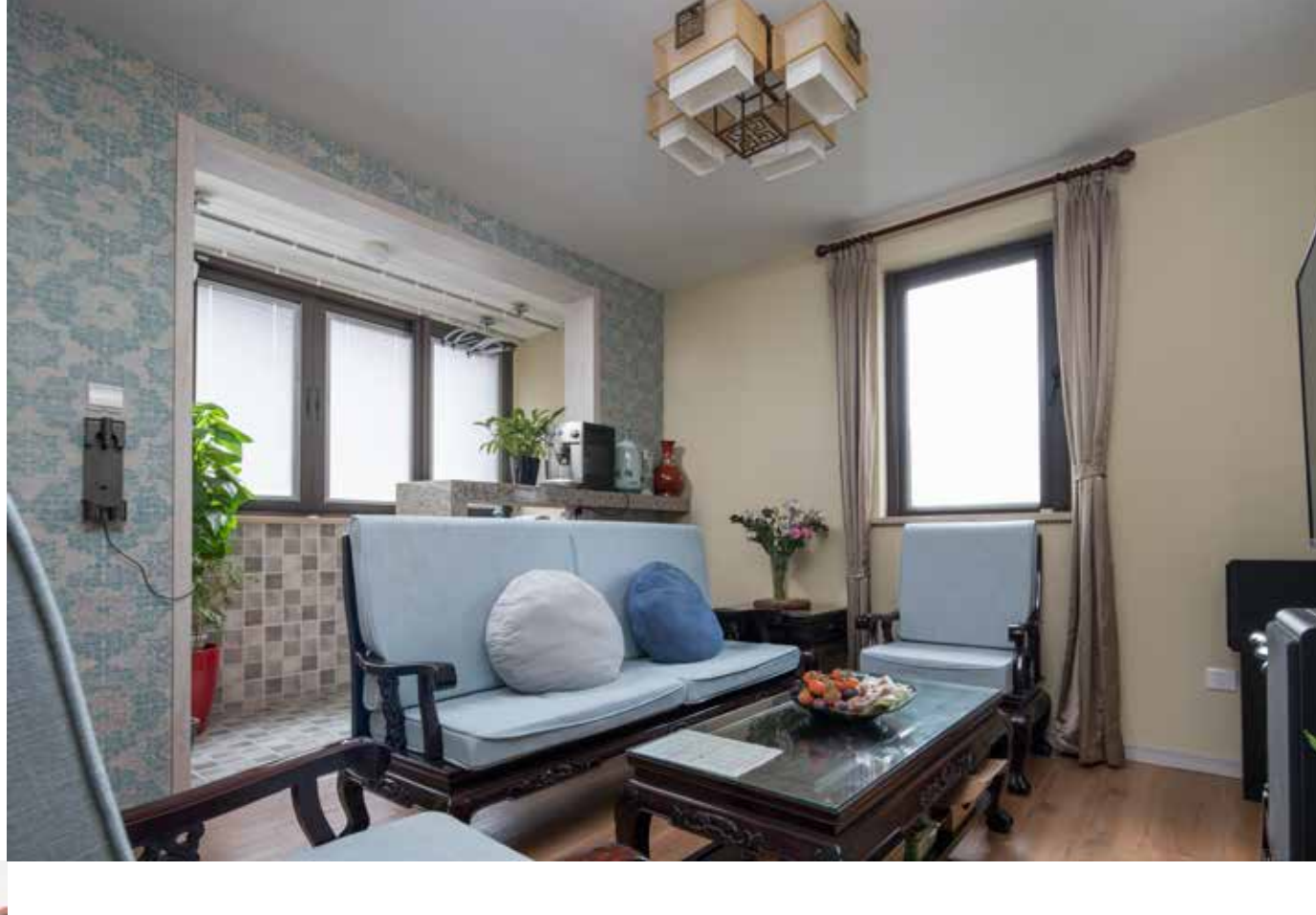
兼得之家



房型: 平层
面积: 120㎡
风格: 混搭风格
设计师: 张刘叶



客厅

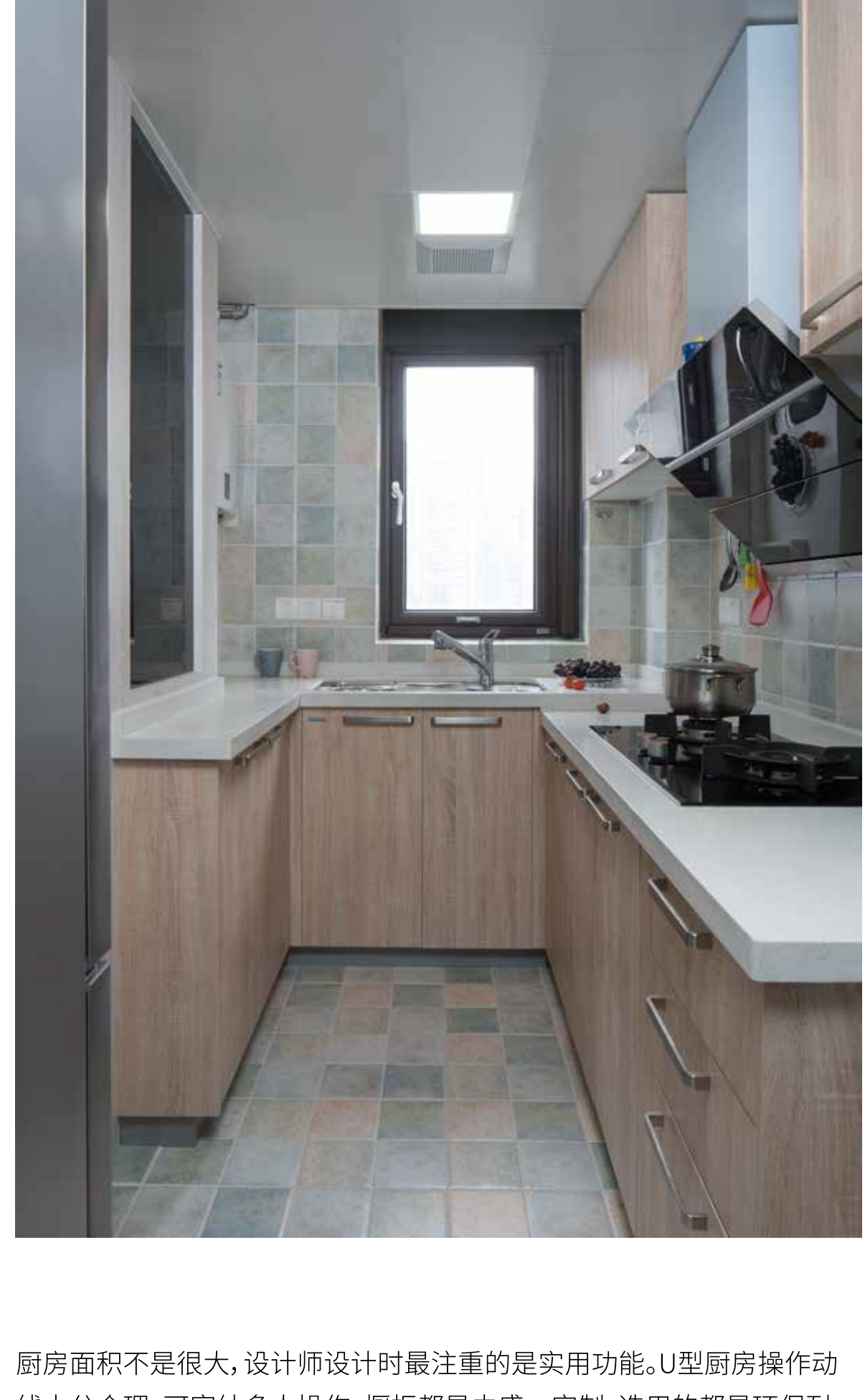


业主母亲在装修时强烈要求留下之前所有的家具, 所以装修时并没有买新的家具, 设计师把之前的旧家具利用起来, 重新以一种形态融合在现在的生活中



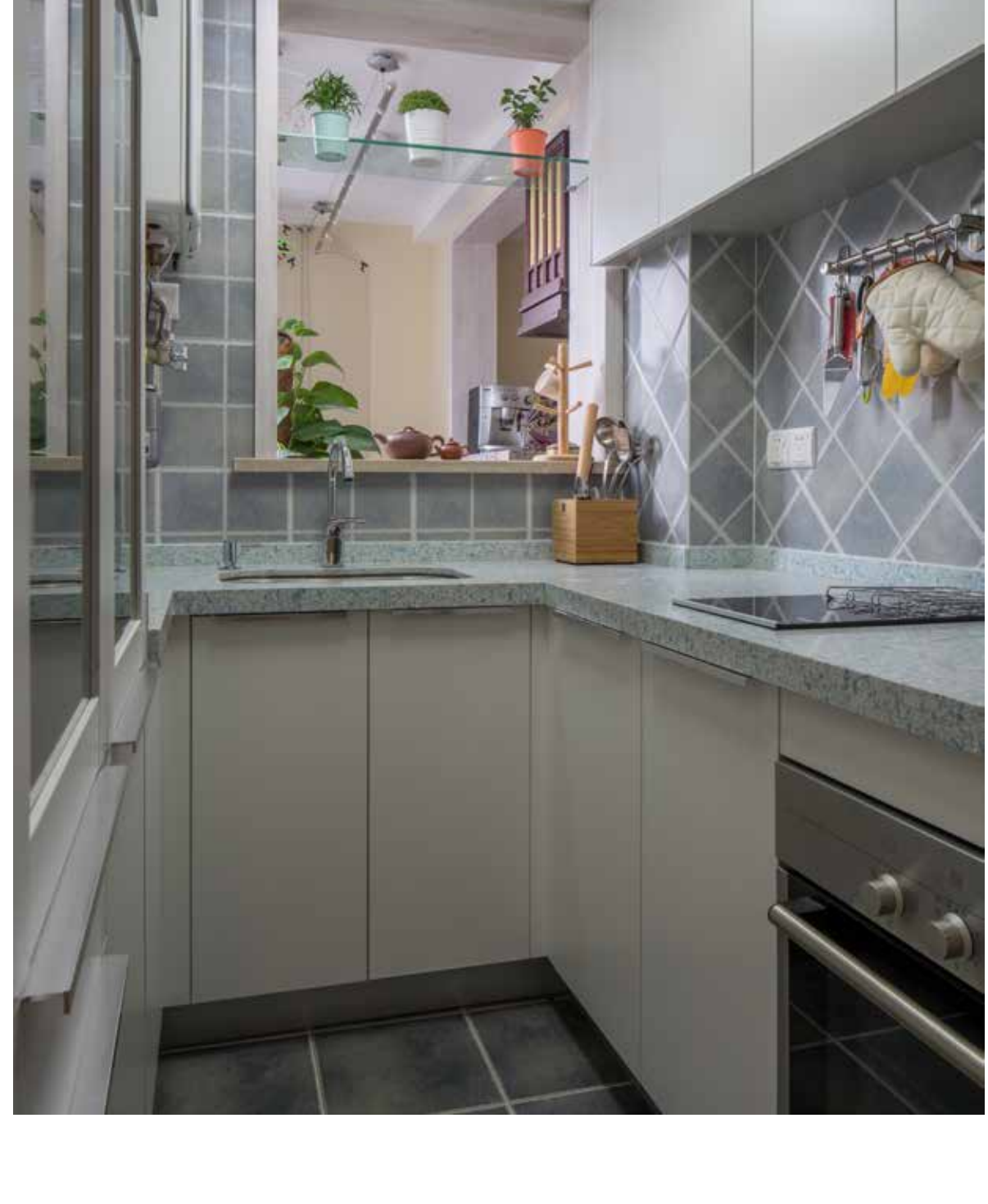
卧室

卧室以简单为主, 同样有着很强的储物空间, 床对面的一排是各种大小的储物柜, 都是由盛一定制的



厨房

厨房面积不是很大, 设计师设计时最注重的是实用功能。U型厨房操作动线十分合理, 可容纳多人操作。橱柜都是由盛一定制, 选用的都是环保耐用的建材, 非常安全



这套业主母亲的房子在结构上也并没有什么改动, 之前的厨房很少用到, 在连通以后将它改造为业主的太太的西厨, 喜欢烹饪的她经常会在周末为家人烤一些饼干面包之类的

卧室

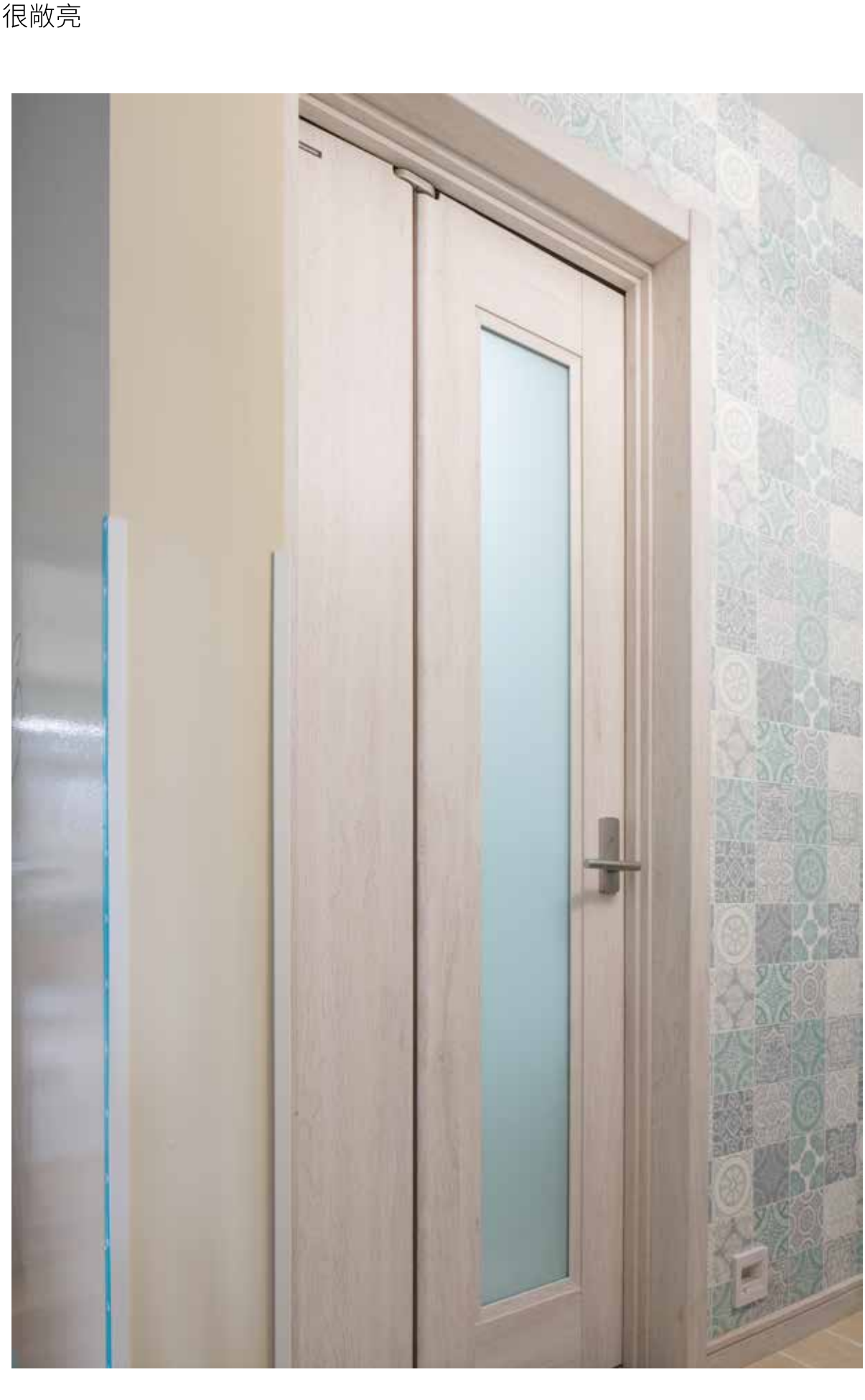


次卧是母亲的房间, 纯中式家具的卧室, 里面从床到柜子都是以前的旧家具。壁纸是业主的太太根据母亲房间的格调选择的, 淡雅的颜色与花纹跟中式的感觉十分搭配



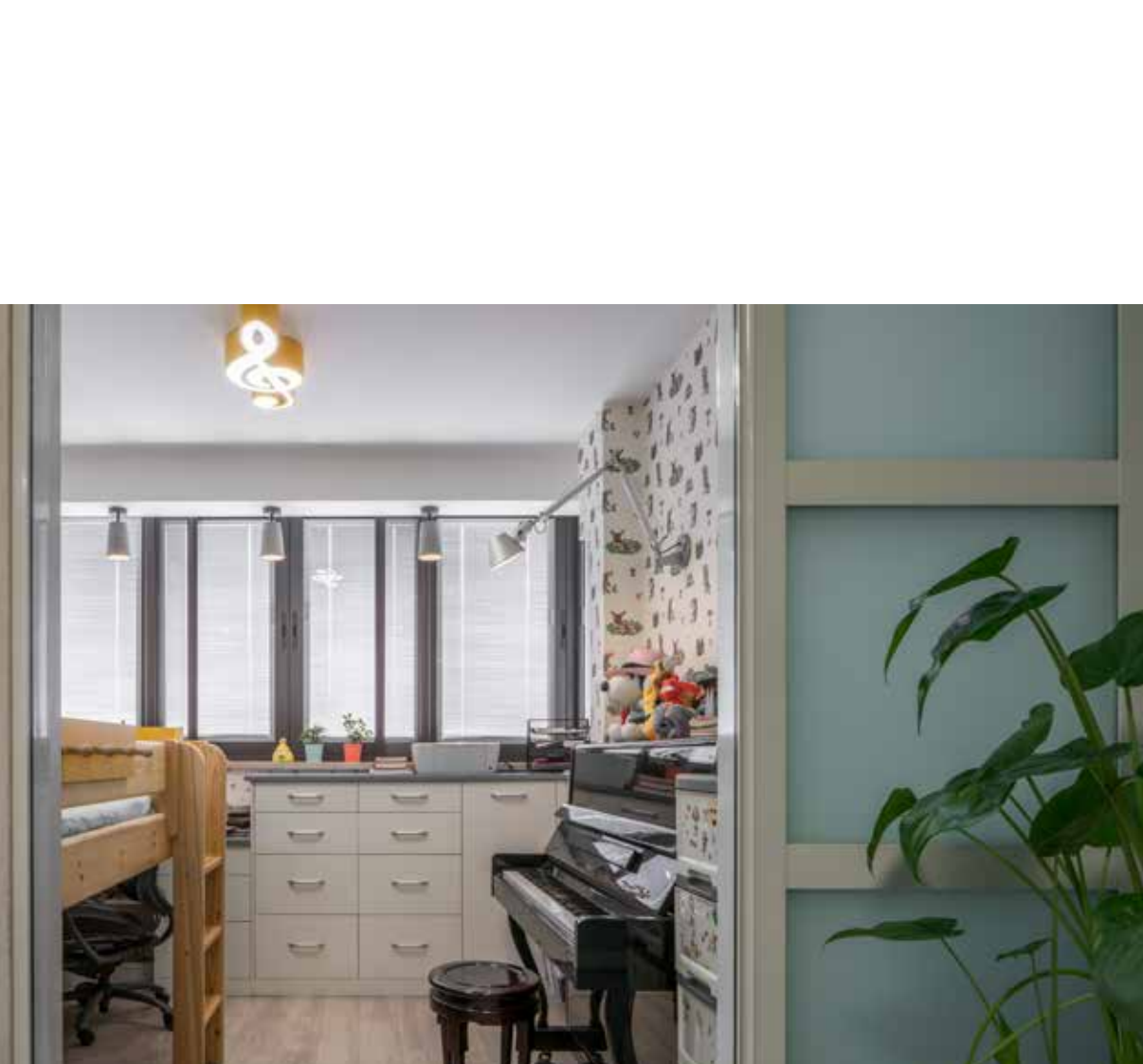
卫生间

为了节省空间, 设计师在装卫生间门时, 选择了松下的三折折叠门, 节省了很大的空间。而干湿分离也是必须做的, 用玻璃推拉门做隔断, 空间会显得很敞亮



儿童房

女儿房是改造的重点, 考虑到女儿房要有足够的收纳空间, 将阳台利用起来做成了收纳柜与书桌并存的空间



走廊

过道旁边将小空间充分利用, 玻璃推拉门后面是一个衣帽间外加储藏室

